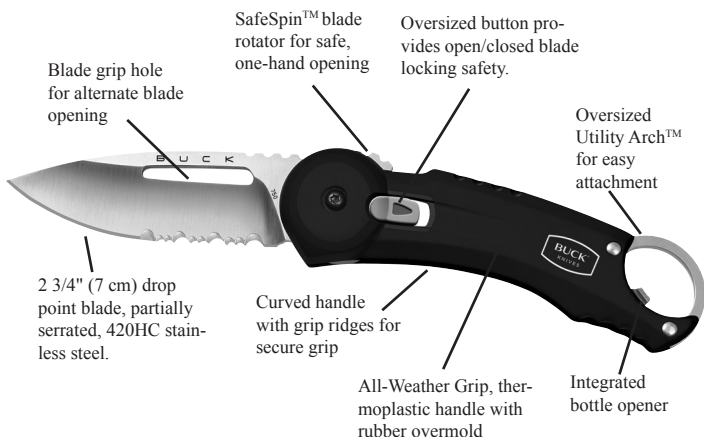




750 REDPOINT™

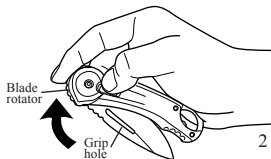
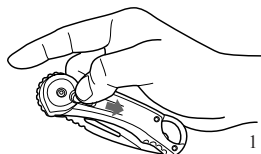
Buck's new SafeSpin™ technology allows you to safely open the blade with one hand using the oversized slide button and the blade rotator grooves. The Redpoint™ ensures safety by locking the blade open and closed.



OPERATING INSTRUCTIONS

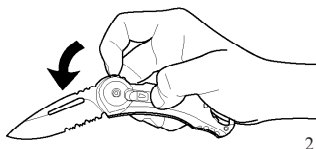
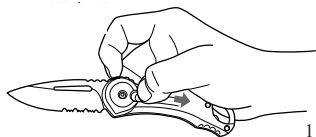
To Open

1. To unlock blade, hold handle securely and use thumb to retract and hold safety button, pulling it back in the direction of the red arrow.
2. Rotate blade & lock. Deploy blade by placing index finger on the blade rotator and roll towards the back of the knife. Once blade is fully open, release grip on button to lock blade open. Or use other hand to grasp grip hole to rotate it open.



To Close

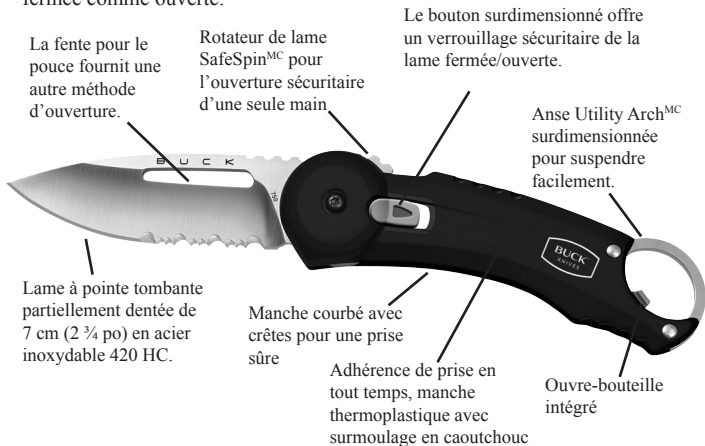
1. To unlock blade, hold handle securely and use thumb to retract and hold safety button, pulling it back in the direction of the red arrow.
2. Rotate blade & lock. Close blade by placing index finger on the blade rotator and roll forward, into the handle. Once blade is fully closed, release grip on button to lock blade. Or use other hand to fold the blade back into the handle until it locks in place.





750 REDPOINT^{MC}

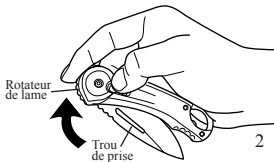
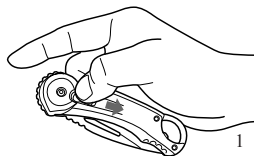
La nouvelle technologie sécuritaire de SafeSpin^{MC} vous permet d'ouvrir la lame d'une main, sans danger, grâce au bouton surdimensionné et au rotateur de lame cranté. Le Redpoint^{MC} assure votre sécurité en verrouillant la lame, fermée comme ouverte.



CONSIGNES D'UTILISATION

Pour ouvrir

1. Pour débloquer la lame, tenez solidement le manche et utilisez le pouce pour retirer et tenir le bouton de sécurité, et tirez-le vers l'arrière en direction de la flèche rouge.
2. Pivotation de la lame et verrouillage Déployez la lame en plaçant l'index sur le rotateur de lame et faites-le tourner vers l'arrière du couteau. Lorsque la lame est entièrement déployée, relâchez la prise sur le bouton pour verrouiller la lame en position ouverte. Vous pouvez également utiliser votre autre main pour saisir la prise et la faire pivoter en position ouverte.



Pour fermer

1. Pour débloquer la lame, tenez solidement le manche et utilisez le pouce pour retirer et tenir le bouton de sécurité, et tirez-le vers l'arrière en direction de la flèche rouge.
2. Pivotation de la lame et verrouillage Fermez la lame en plaçant l'index sur le rotateur de lame et faites-le tourner vers l'avant, dans le manche. Lorsque la lame est entièrement fermée, relâchez la prise sur le bouton pour verrouiller la lame. Vous pouvez également utiliser votre autre main pour plier la lame dans le manche jusqu'à ce qu'elle se verrouille en place.

